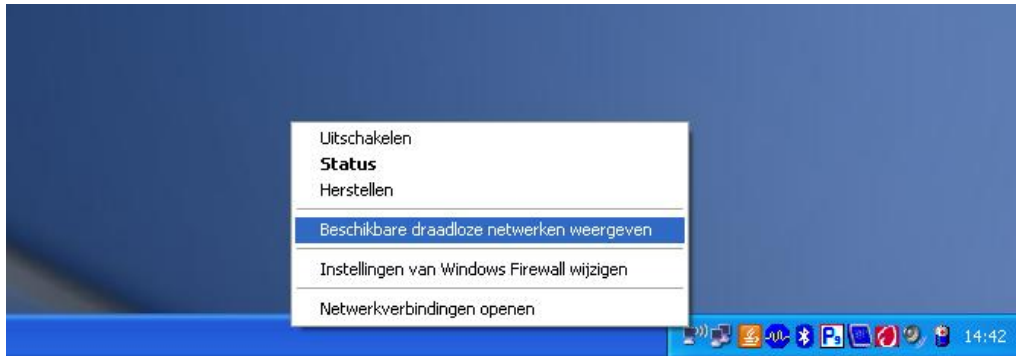


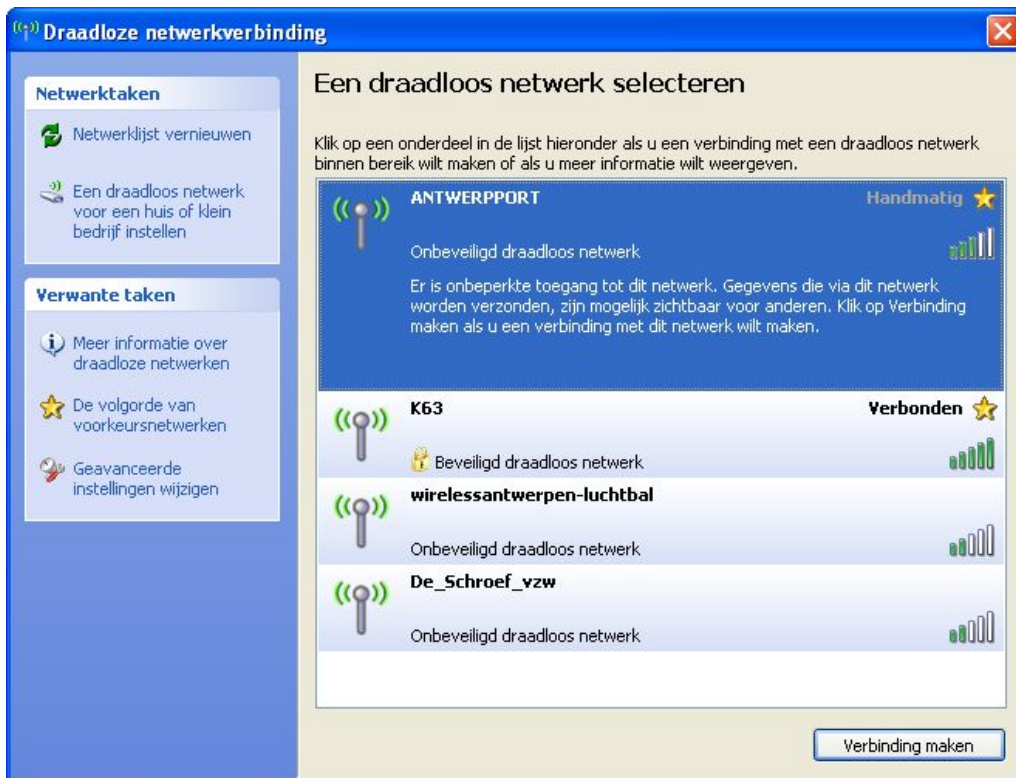
WIFI-netwerk 'ANTWERPPORT'

Beknopte handleiding

Stap 1 – Klik rechts op het icoontje van uw wifi-netwerk en selecteer “Beschikbare draadloze netwerken weergeven”



Stap 2 – Selecteer het netwerk “ANTWERPPORT” en klik onderaan op “Verbinding maken”

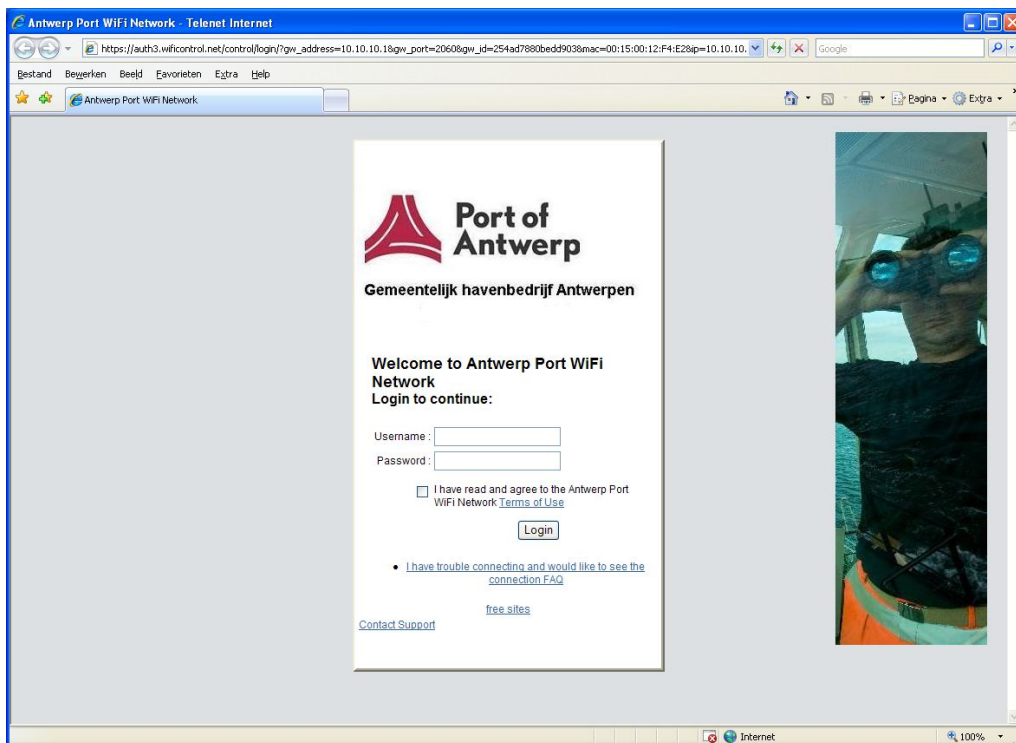


**Port of
Antwerp**

Stap 3 – Surf naar uw favoriete website. Mogelijk krijgt u een melding dat er zich onbeveiligde items op de pagina bevinden, klik gewoon op 'Ja'.



Stap 4 – U ziet nu een scherm waarop u zich dient aan te melden. Standaard gebruikt u voor username 'guest' en password eveneens 'guest'. Deze standaard account geeft u internet toegang tegen een beperkte snelheid en voor een beperkt volume per dag (10MB). Een aantal sites zijn volledig vrij te bezoeken. U vindt deze terug onder 'free sites'



Nadat u username en password hebt ingevuld dient u zich akkoord te verklaren met de gebruiksvoorwaarden. Vervolgens klikt u op 'Login' en komt u op de website van de haven van Antwerpen terecht (www.portofantwerp.com). Vanaf nu kan u ook naar andere websites surfen.



**Port of
Antwerp**

Stap 5 – bij problemen:

Lees eerst even de veel gestelde vragen en antwoorden die u ook kan vinden via het aanmeldschem.

(‘I have trouble connecting and would like to see the connection FAQ’)

Lukt het daarna nog niet, dan kan u ook een bericht sturen via ‘contact support’ op datzelfde aanmeldschem.

